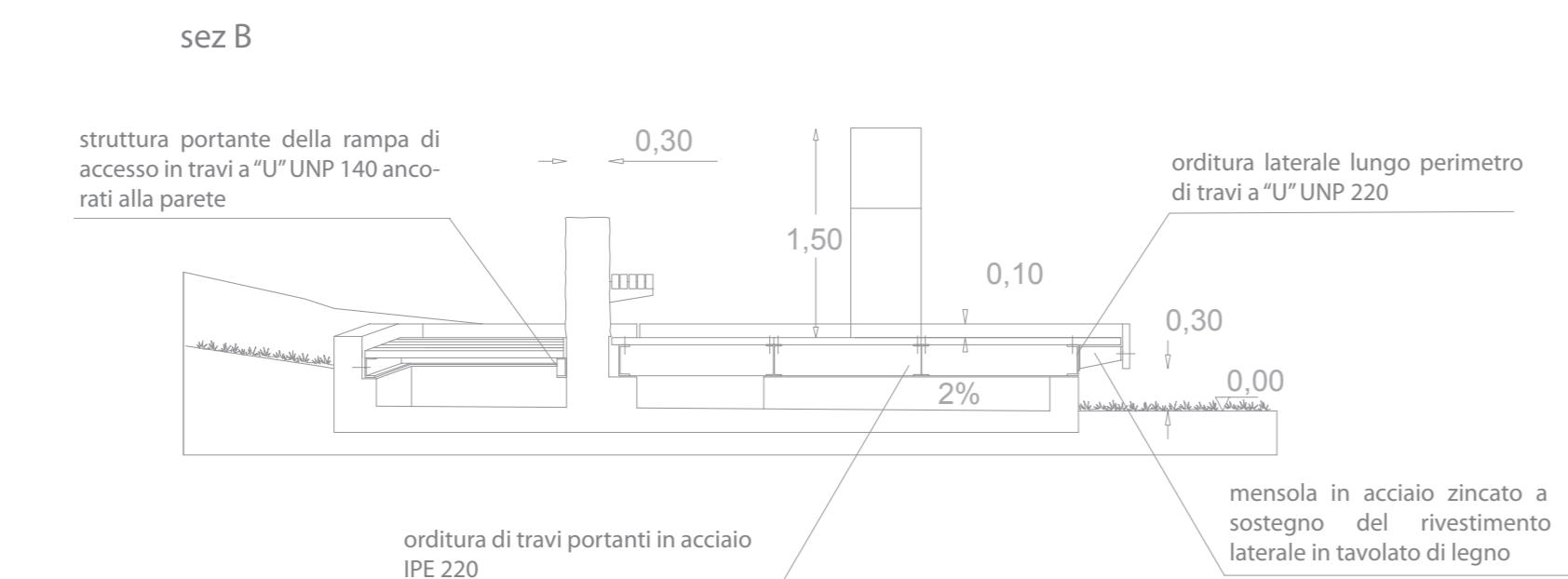
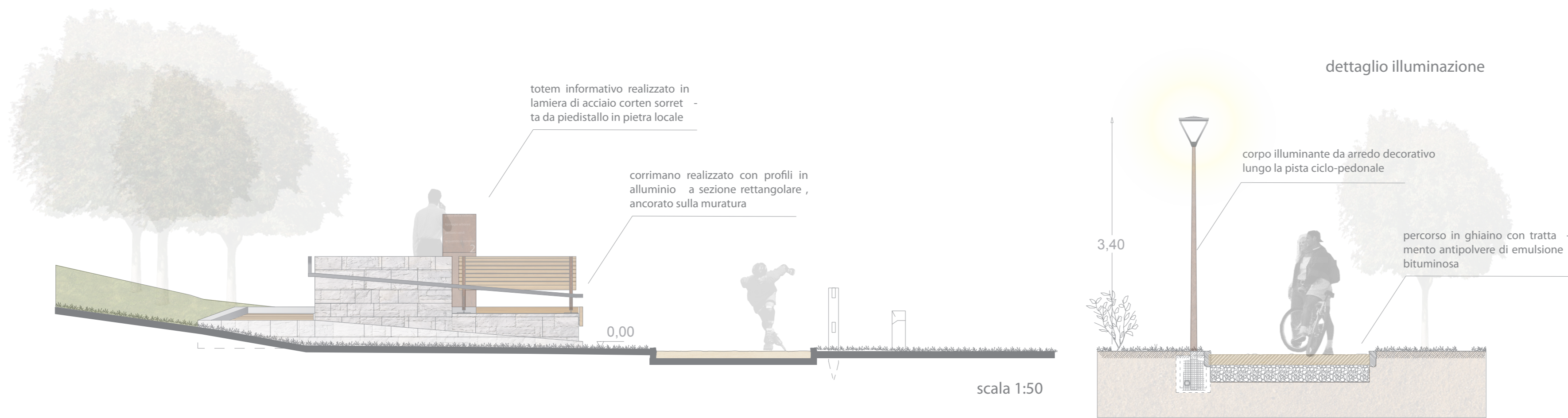




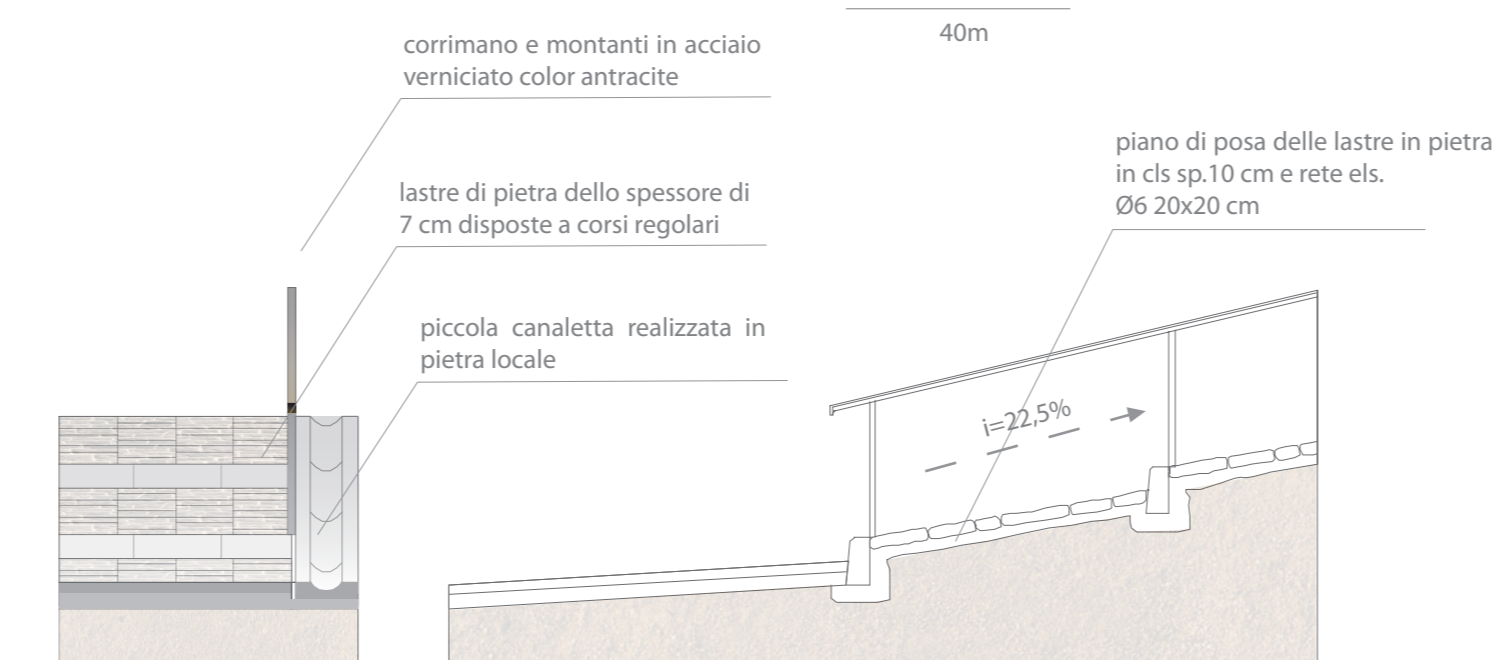
**LAVORI DI RIQUALIFICAZIONE IDRAULICA
 E IGIENICA DEL TORRENTE CORNO
 E DEL SUO BACINO**
- PROGETTO DEFINITIVO -

Titolo dell'elaborato		Allegato n°	
RIQUALIFICAZIONE E VALORIZZAZIONE DELLA VALLETTA: PARTICOLARI COSTRUTTIVI PIAZZOLE E PONTE DI VIA DEL GUADO		3.7.4	
		Data: 21 OTTOBRE 2011	
Scala: 1:100 1:50		Comittente:	
RTP raggruppamento temporaneo di professionisti		COMUNE DI GORIZIA	
CAPOGRUPPO MANDATARIO: dott. ing. Mario CAUSERO		Piazza Municipio, 1 34170 GORIZIA	
MANDANTE: PROTECNO s.r.l. direttore tecnico: prof. ing. A. ADAMI, dott. ing. G. COMOLA collaboratore: dott. ing. A. VENUTI			
SERTECO S.p.A. dott. ing. Aldo TOSOLINI			
dott. ing. Gianpaolo GUARAN			
NATURSTUDIO Piccola s.c.r.l.			
CONSULENZA SPECIALISTICA IDRAULICA: dr. Primož Banovec, univ. dipl. inž. grad. Osebnik trg. št. G-3151 Inštituz za vodarstvo, d.o.o.			
REV.	N.	DATA	
rev.	1	30 maggio 2012	

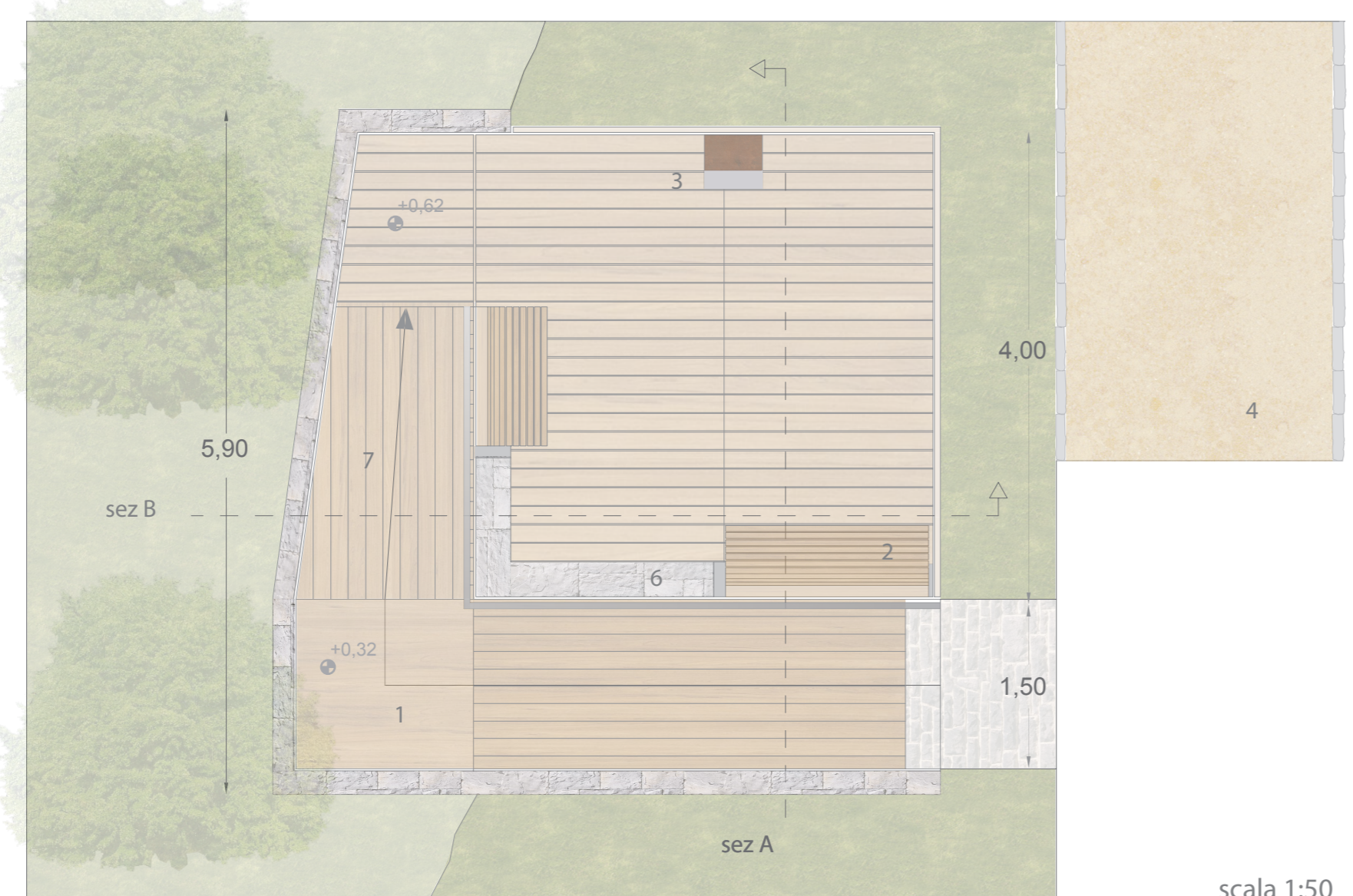
piazzola di sosta lungo i percorsi ciclo-pedonali



sistemazione della scalinata di viale Virgilio

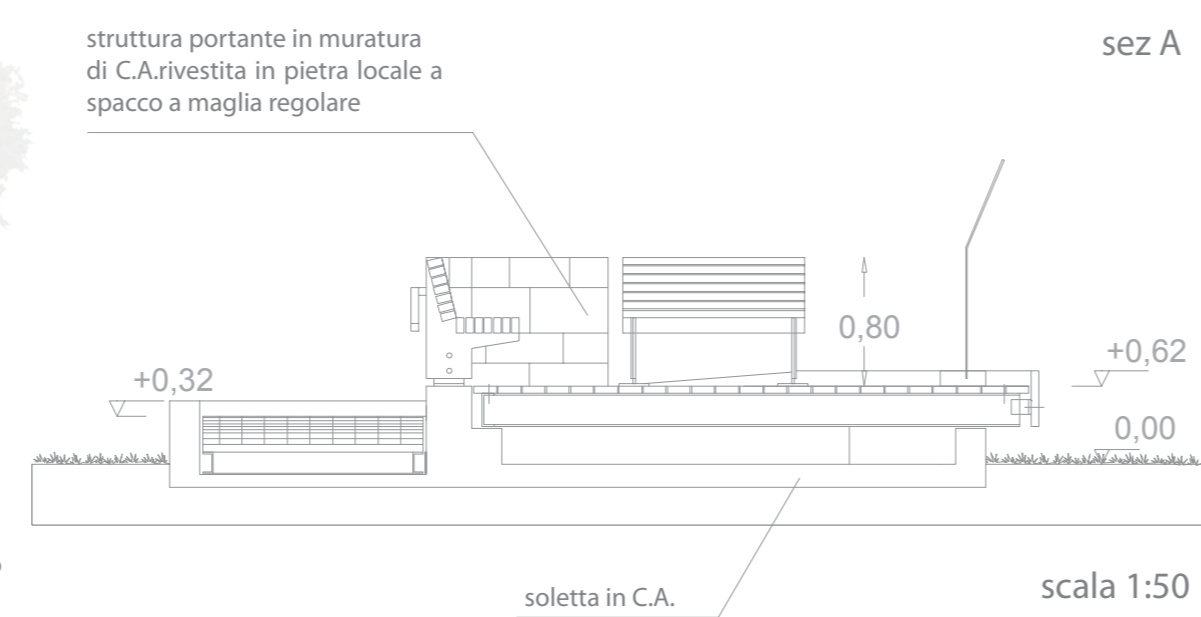
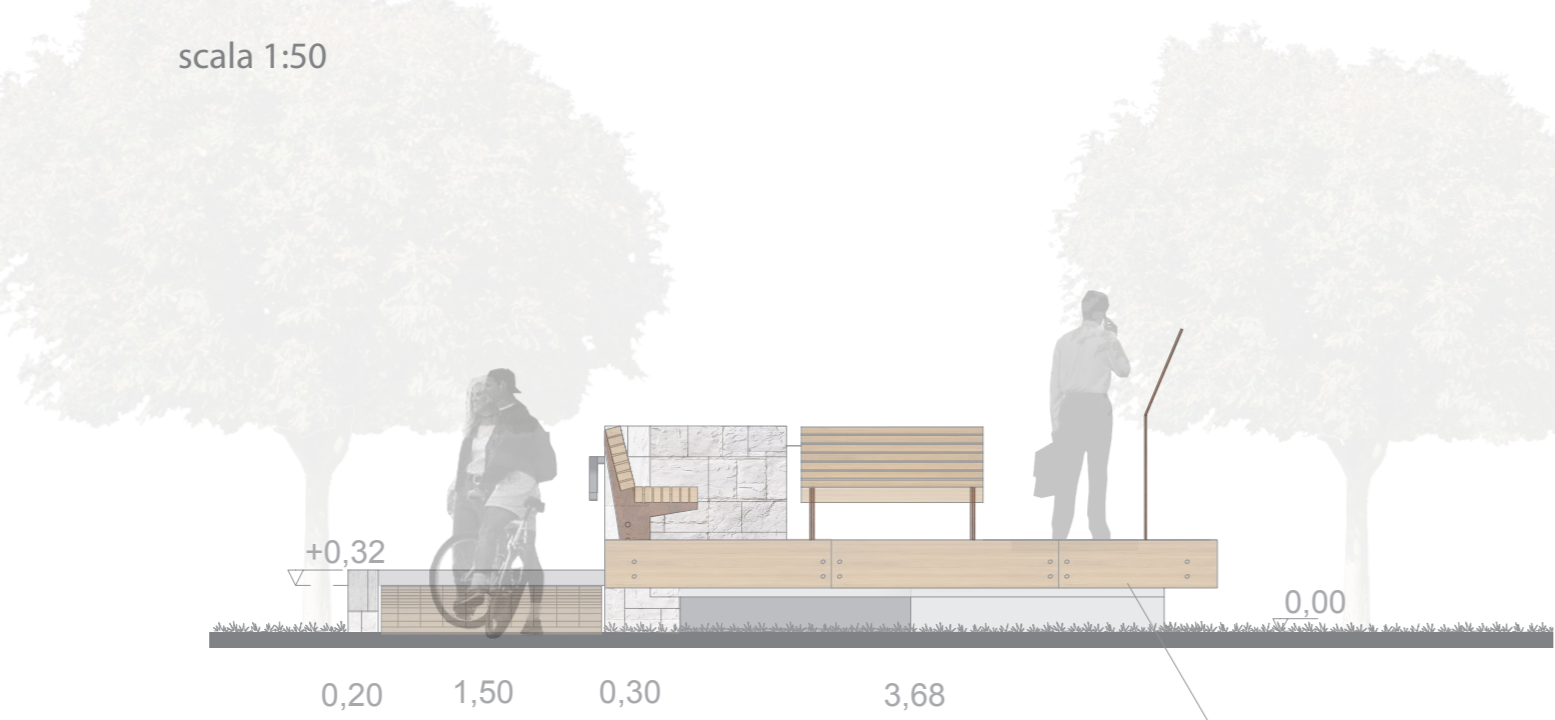


inserimento in pianta della piazzola



dettaglio piazzola di sosta lungo i percorsi ciclo-pedonali

- 1 solaio flottante e rampa di accesso della piazzola rivestita in tavole di legno di larice trattato in autoclave sp.4,5 cm
- 2 panchine di sosta a lunghezza variabile (120 cm - 180 cm) realizzate in tavole di legno di larice trattato in autoclave; struttura portante in acciaio corten e ancorate sulla muratura
- 3 predisposizione per un totem informativo realizzato in lamiera di acciaio corten serigrafato e poggiante su basamento di pietra locale
- 4 percorso ciclo-pedonale di attraversamento del parco realizzato in ghiaio con trattamento superficiale antipolvere
- 5 cordonata in pietra a spacco sp.10 cm
- 6 rivestimento della muratura in pietra locale a spacco a maglia regolare
- 7 rampa di accesso con pendenza dell'8%, realizzata con tavole in legno di larice trattato in autoclave poggiante su struttura in acciaio zincato ancorata alle pareti di bordo

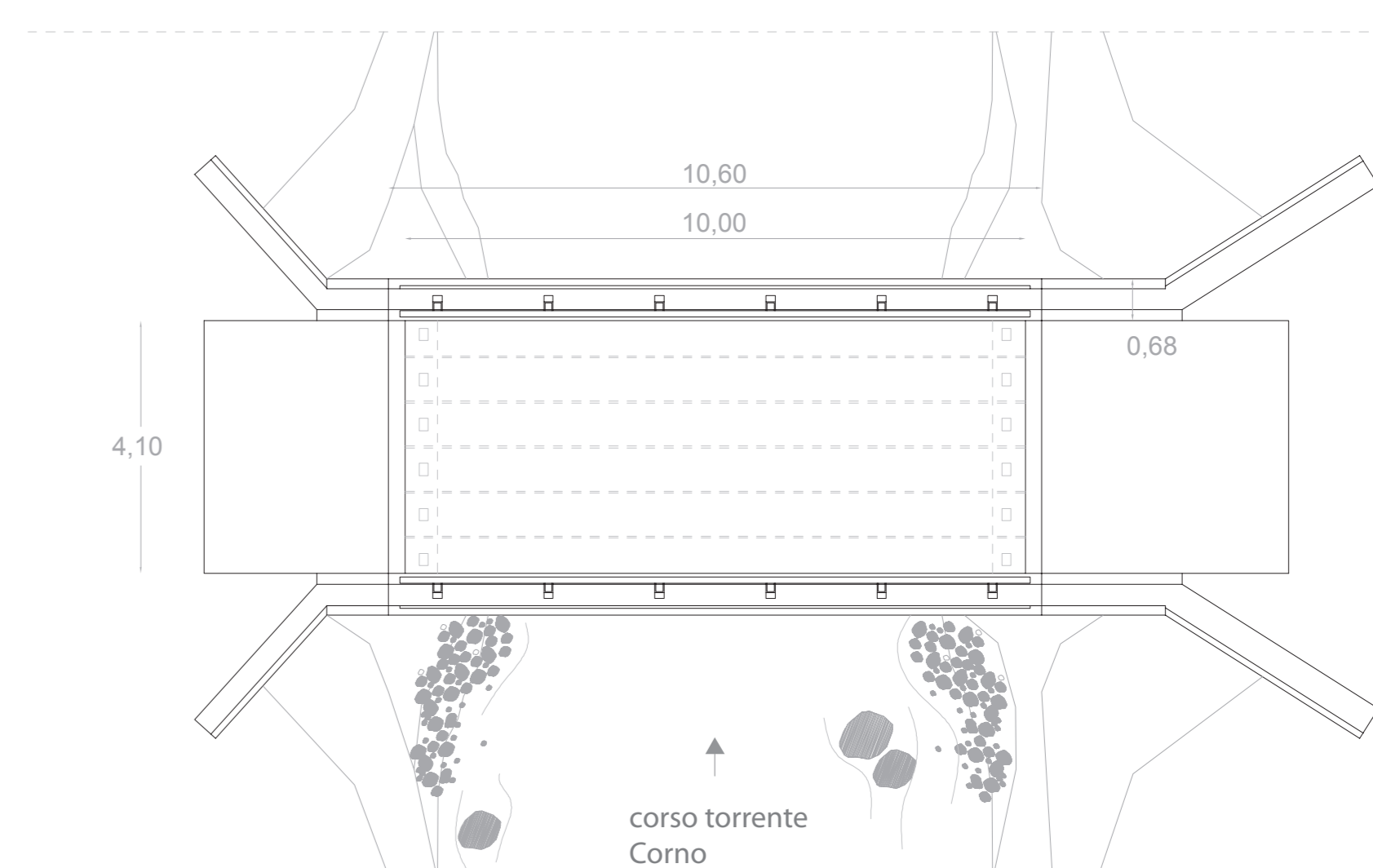


nuovo ponte carrabile di via del Guado

dettaglio del nuovo ponte di attraversamento carraio in via del Guado

- 1 rivestimento della parete del ponte con pietra a spacco a maglia regolare
- 2 muro controterra in C.A. rivestito in pietra locale a maglia regolare
- 3 compattamento del terreno del decivio con massi e terra battuta
- 4 spalla del ponte rivestita in pietra locale
- 5 cordonata in blocchi di cls
- 6 parapetto tipo "Margheritelli" ad elementi verticali in legno lamellare e acciaio "Corten"
- 7 rivestimento del parapetto in grigliato di lamelle saldati in carpenteria, ancorati su struttura di profili a L in acciaio
- 8 manto stradale in conglomerato bituminoso
- 9 soletta in C.A.
- 10 elemento strutturale del solaio realizzato con travi C.A.P.

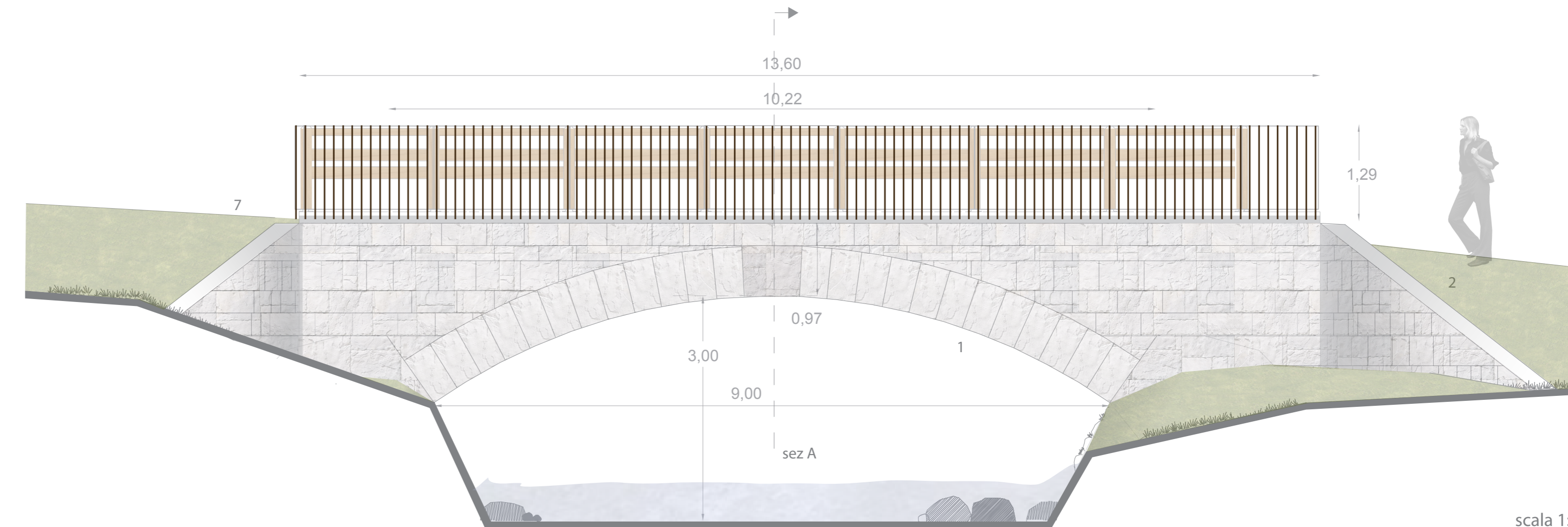
← via del Guado



pianta dell'attraversamento carrabile

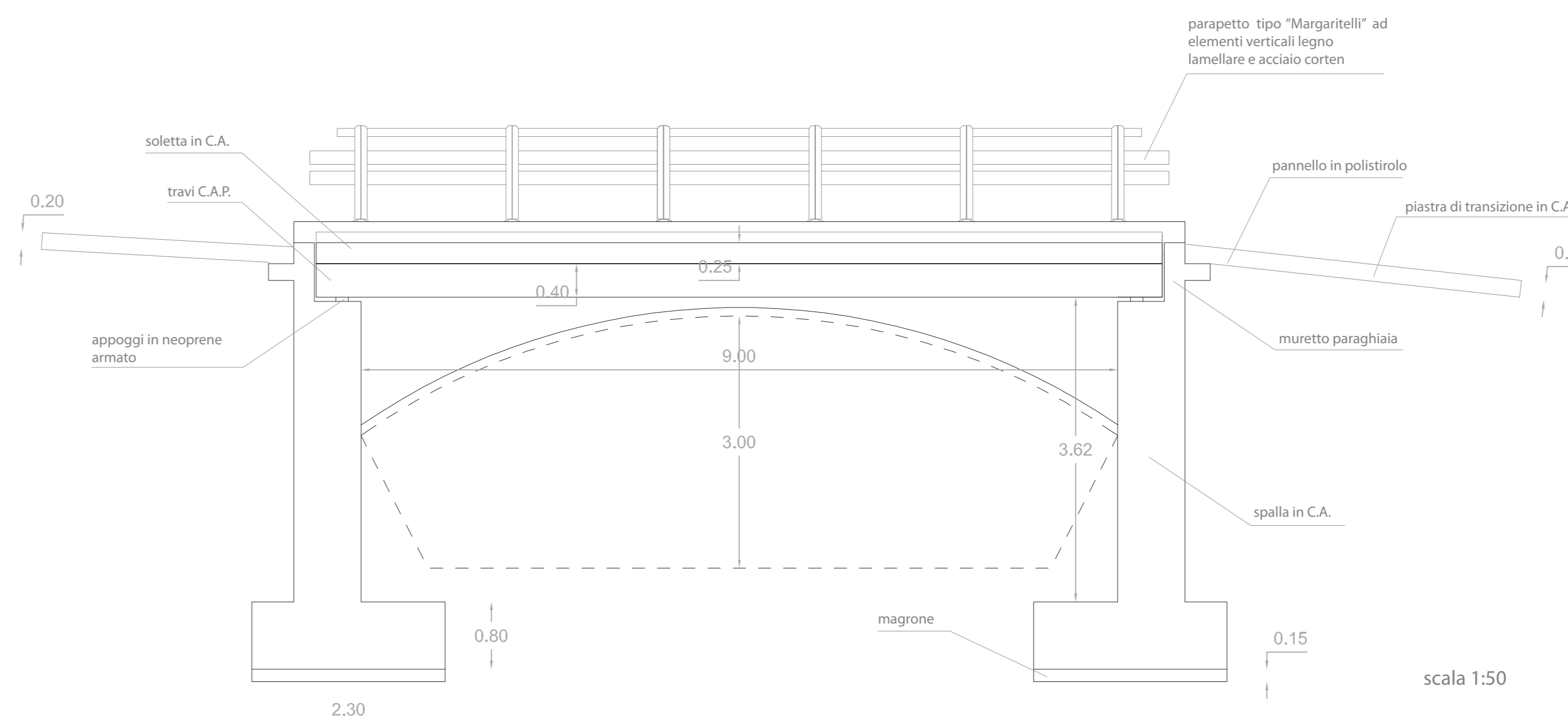
scala 1:100

prospetto del nuovo ponte di via del Guado



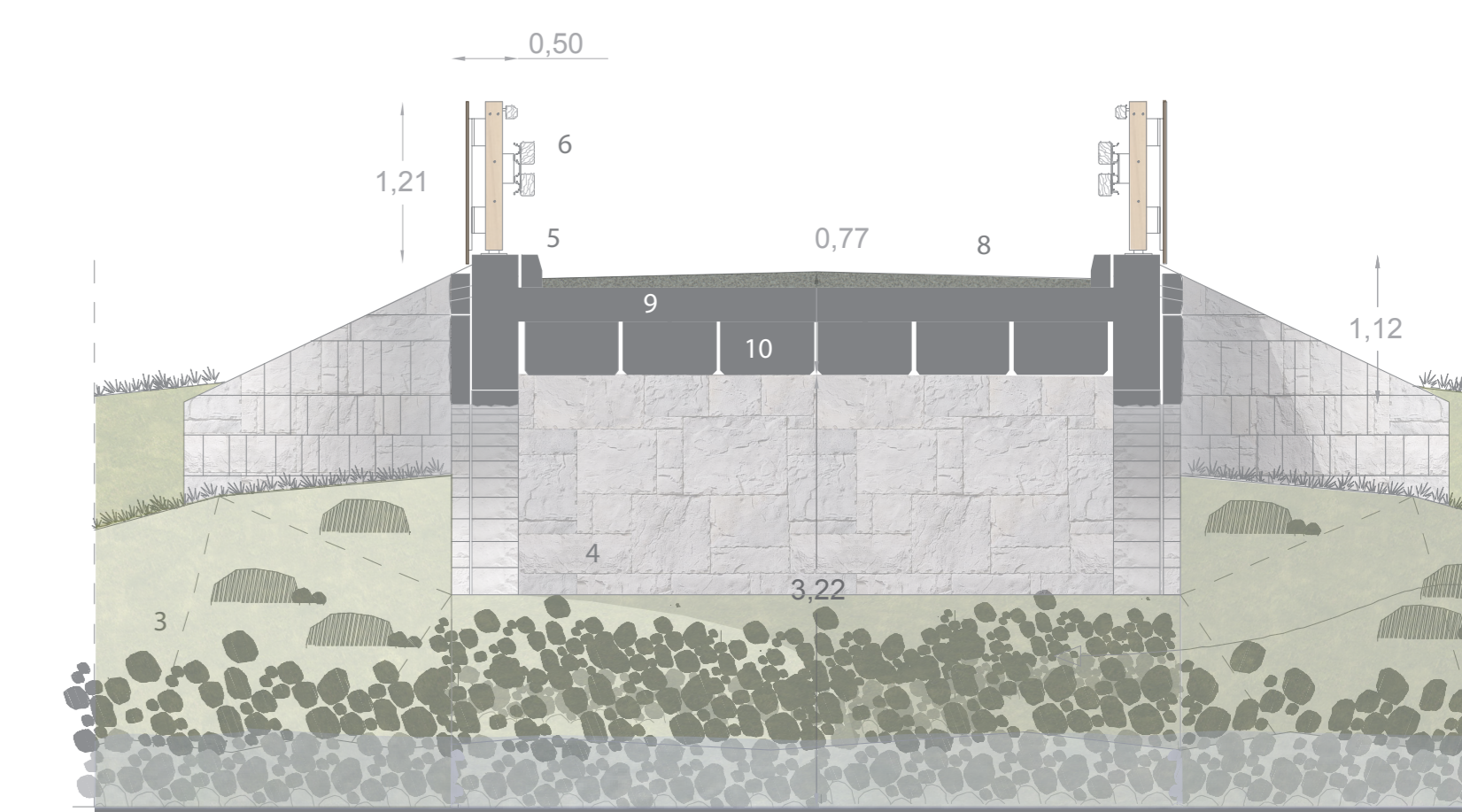
scala 1:50

dettaglio costruttivo del ponte carrabile



scala 1:50

sez A



scala 1:50